

Nimi _____

Vanus _____

Kool _____

Kontrollitud õigeid vastuseid:

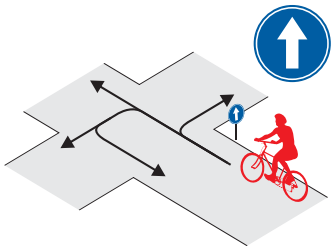
1

Leia igale küsimusele 1 õige vastus ja märgi see ristikesega.

1 Milline liiklusmärk nõuab jalgratturilt kohustuslikku peatumist ristmiku ees?



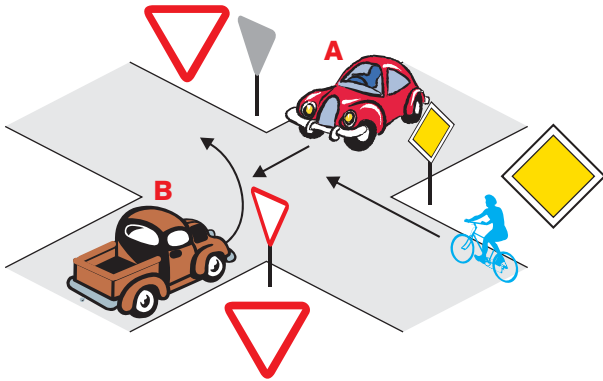
2 Millistes suundades tohib jalgrattur sõitu jätkata?



1. Ainult otse.
2. Otse ja paremale.
3. Otse ja vasakule.
4. Kõikides suundades

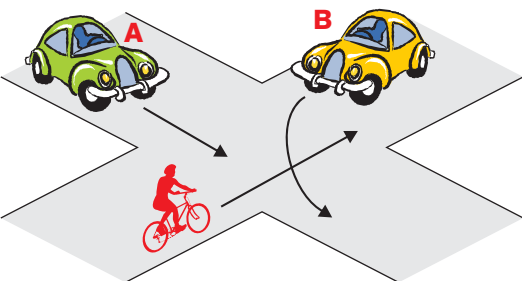
3 Milline on ristmiku ületamise õige järjekord?

1. Auto A – jalgratas – auto B.
2. Jalgratas – auto A – auto B.
3. Auto A – auto B – jalgratas.

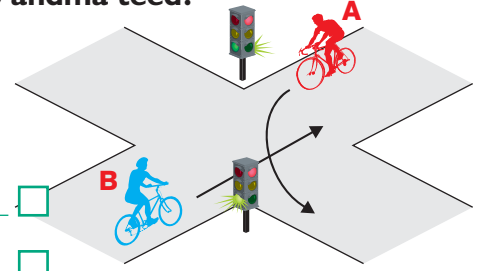


4 Kes ületab ristmiku esimesena ja miks?

1. Jalgrattur, sest paremalt ei ole lähenemas sõidukeid.
2. Auto B, sest temal ei ole vasakult lähenemas sõidukeid.
3. Auto A, sest see sõidab otse.



5 Kes peab andma teed?



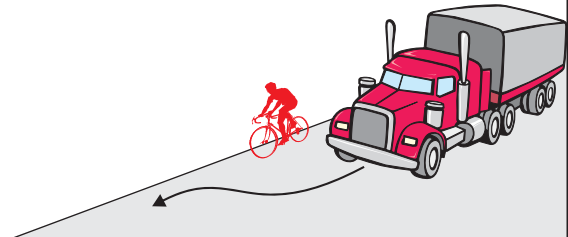
1. Jalgrattur A.
2. Jalgrattur B.

6 Kuidas peab jalgrattur enne pööret paremale suunda näitama?

1. Tõstma õla kõrgusele väljasirutatud parema käe.
2. Tõstma õla kõrgusele küünarnukist ülespoole painutatud parema käe.
3. Tõstma parema käe sirgelt üles.
4. Suunda ei pea näitama.

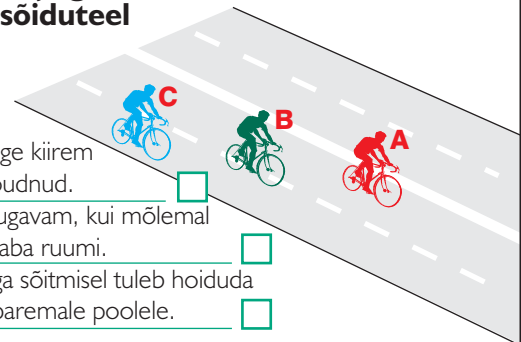
7 Kas maanteel sõitvat jalgratturit ohustavad mööduvad suured veoautod?

1. Jah, sest möödasõitva suure veoauto poolt tekitatud tuulehoog võib jalgratturi tasakaalust välja viia.
2. Ei, kui jalgrattur sõidab võimalikult sõidutee parema ääre lähedal, pole karta midagi.
3. Ei, kui jalgrattur sõidab kiiresti ja kannab kiivrit.



8 Missugune jalgrattur paikneb sõiduteel õigesti?

1. A, sest ta on kõige kiirem ja teistest ette jõudnud.
2. B, sest nii on mugavam, kui mõlemal pool on küllalt vaba ruumi.
3. C, sest jalgrattaga sõitmisel tuleb hoiduda võimalikult tee paremale poolele.



9 Kas pimedal ajal või halva nähtavuse korral sõites peab jalgrattal põlema ees valge ja taga punane tuli?

1. Põlema peab ainult esituli. Tagumise punase tule asemel võib olla ka punane helkur.
2. Jah, põlema peavad mõlemad tuled.
3. Kumbki tuli ei pea põlema.

10 Kiirabi kutsumiseks helistan:

1. numbril **211**.
2. numbril **002**.
3. numbril **112**.

Nimi _____

Vanus _____

Kool _____

Kontrollitud õigeid vastuseid:

2

Leia igale küsimusele 1 õige vastus ja märgi see ristikesega.

1 Milline liiklusmärk kohustab jalgratturil andma teed jalakäijale?



1



2



3

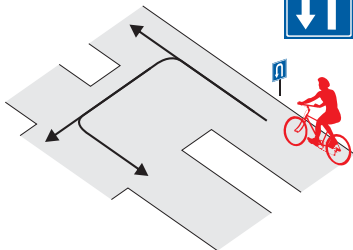


4



5

2 Millistes suundades tohib jalgrattur sõitu jätkata?



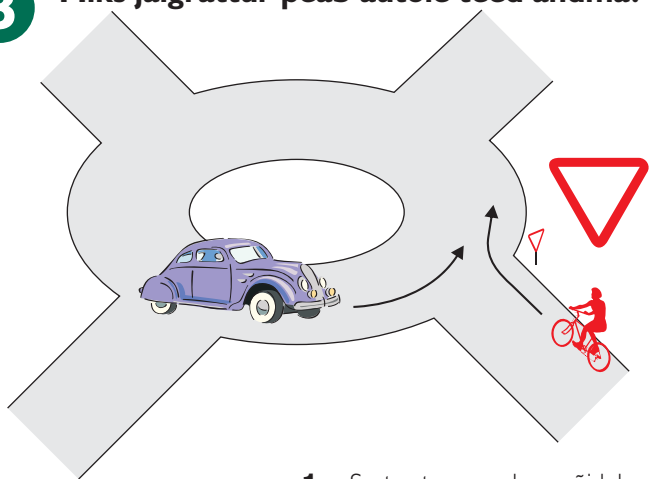
1. Otse ja vasakule.

2. Ainult vasakule.

3. Otse ja tagasi.

4. Kõikides suundades.

3 Miks jalgrattur peab autole teed andma?



1. Sest auto on raskem sõiduk.

2. Nii kohustab liiklusmärk.

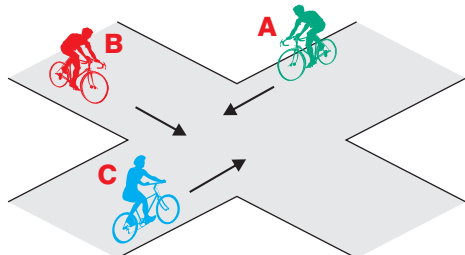
3. Sest auto tuleb vasakult.

4 Milline on ristmiku ületamise õige järjekord?

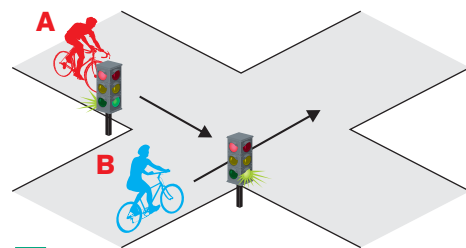
1. Jalgratas C, jalgratas B, jalgratas A.

2. Jalgratas A, jalgratas B, jalgratas C.

3. Jalgratas A, jalgratas C, jalgratas B.



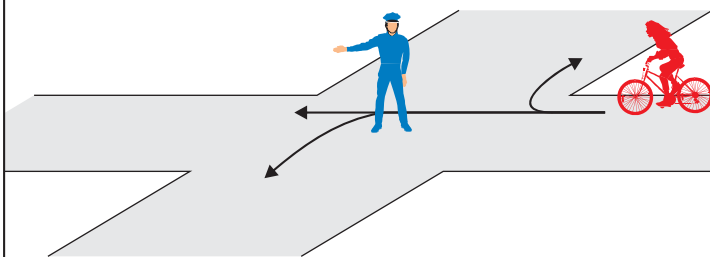
5 Kes peab andma teed?



1. Jalgrattur A.

2. Jalgrattur B.

6 Millistes suundades tohib jalgrattur sõitu jätkata?



1. Ainult paremale.

2. Ainult otse ja paremale.

3. Otse, paremale ja vasakule.

4. Ainult otse.

5. Sõita ei tohi.

7 Kas enne ristmikule jõudmist tuleb olla äärmiselt ettevaatlik ja hinnata olukorda?

1. Seda ei ole vaja, kui ma järgin täpselt liiklusreegleid.

2. Seda on vaja, sest alati võib olukord muutuda ohtlikuks.

8 Kumb väide on õige? Jalgratta- ja jalgteel sõites...

1. ei pea jalgrattur seal liikuvate jalakäijatega arvestama, kuna ta on kiirem liikleja.

2. peab jalgrattur jalakäijast möödumisel olema ettevaatlik ja tagama tema ohutuse.

9 Kas jalgrattur tohib ületada sõidutee ristmik vahelisel teelõigul oleval ülekäigurajal sõites?

1. Ei tohi.

2. Tohib, kuid tal puudub sõidukijuhtide suhtes eesõigus.

3. Tohib ning sõidukijuhid peavad talle teed andma.

10 Rääkides telefonis kiirabi dispetšeriga:

1. ütled kannatanute arvu ja katkestad kõne, põgenedes sündmuskohalt.

2. kirjeldad väga täpselt õnnetuse asjaolusid, kuid ei jää dispetšeri juttu kuulama.

3. räägid rahulikult ja selgelt ning vastad kõigile küsimustele, mis dispetšer esitab.

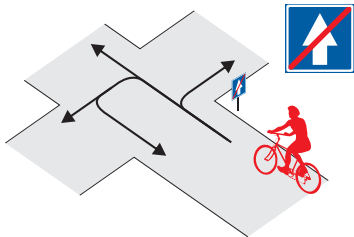
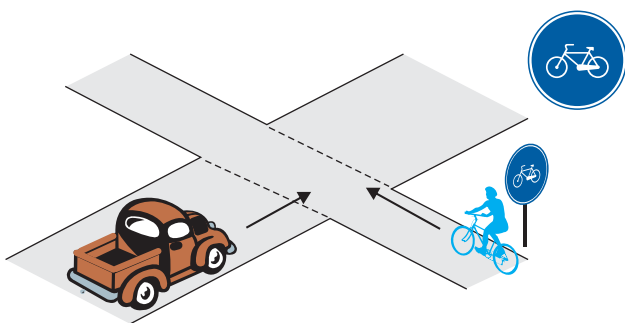
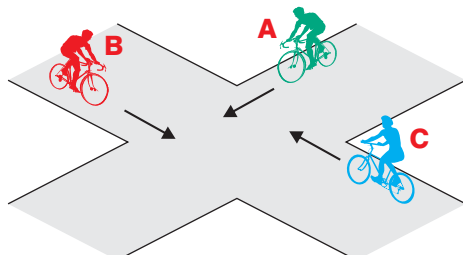
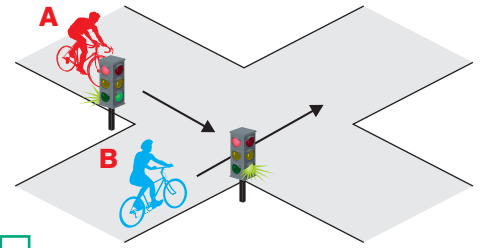
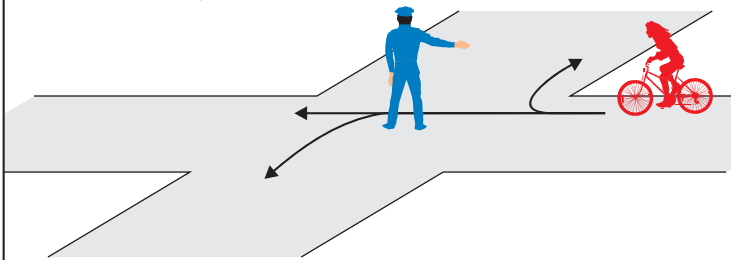
Nimi _____

Vanus _____

Kool _____

3

Leia igale küsimusele 1 õige vastus ja märgi see ristikesega.

1 Milline liiklusmärk ei keela jalgrattaga sõitmist?1 2 5 3 4 **2** Millistes suundades tohib jalgrattur sõitu jätkata?1. Ainult paremale ja vasakule. 2. Paremale, otse ja vasakule. 3. Ainult paremale ja otse. 4. Kõikides suundades. **3** Kes peab andma teed ja miks?1. Autojuht, sest auto ületab jalgrattateed. 2. Autojuht, sest autol on paremalt lähenemas jalgratas. 3. Jalgrattur, sest ta sõidab jalgrattateel, mis ristub ristmikvahelise teega. **4** Milline on ristmiku ületamise õige järjekord?1. Jalgratas B, jalgratas A, jalgratas C. 2. Jalgratas C, jalgratas A, jalgratas B. 3. Jalgratas C, jalgratas B, jalgratas A. **5** Kes ületab ristmiku esimesena?1. Jalgrattur A. 2. Jalgrattur B. **6** Millistes suundades tohib jalgrattur sõitu jätkata?1. Ainult paremale. 2. Ainult otse ja paremale. 3. Otse, paremale ja vasakule. 4. Sõita ei tohi. **7** Ohutuks sõitmiseks jalgrattaga ...1. piisab, kui ma igas olukorras tegutsen täpselt liiklusreeglite järgi. 2. pean tundma liiklusreegleid, oskama liiklusolukorda hinnata ja ohtu ennetavalt käituma. **8** Sõiduteel tohib iseseisvalt jalgrattast juhtida...1. alates 8-aastaselt, omades jalgratturi juhiluba. 2. alates 12-aastaselt, jalgratturi juhiluba ei pea olema. 3. alates 10-aastaselt, omades jalgratturi juhiluba. **9** Missugused helkurid peavad jalgrattal olema ees ja taga?1. Jalgrattal ei pea ees ja taga helkureid olema. 2. Jalgrattal peab olema ees valge ja taga punane helkur. 3. Jalgrattal peab olema ees valge ja taga punane helkur vaid pimedas sõites. **10** Õnnetuskohale sattudes, pöörad tähelepanu kõigepealt:1. kannatanutele, kes jooksevad ringi ja karjuvad. 2. kannatanutele, kes on autos ja nutavad. 3. kannatanutele, kes lamavad teadvuseta.

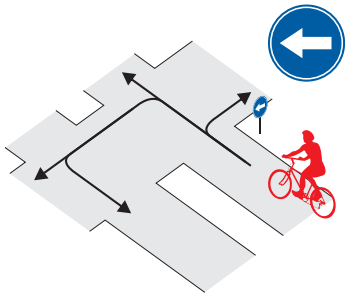
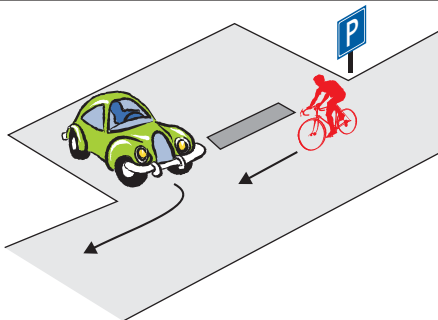
Nimi _____

Vanus _____

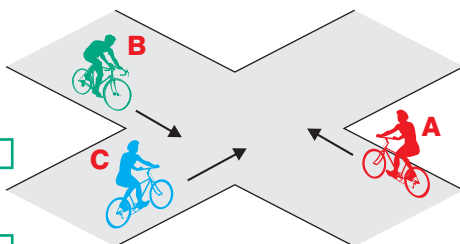
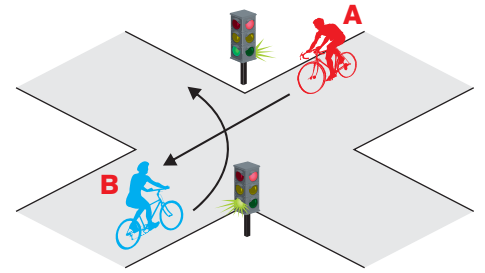
Kool _____

4

Leia igale küsimusele 1 õige vastus ja märgi see ristikesega.

1 Milline liiklusmärk kohustab jalgratturil andma teed ristuvaal teel sõitvale sõidukile?1 2 3 4 5 **2** Millistes suundades tohib jalgrattur sõitu jätkata?1. Kõikides suundades. 2. Ainult vasakule. 3. Otse ja vasakule. 4. Vasakule ja tagasi. **3** Kes peab andma teed ja miks?1. Autojuht peab andma teed jalgratturile, kuna auto sõidab parklast välja. 2. Jalgrattur peab andma teed autole, kuna see tuleb paremalt. 3. Jalgrattur peab andma teed autole, kuna auto on mootorsõiduk. **4** Milline on ristmiku ületamise õige järjekord?

- Jalgratas B, jalgratas A, jalgratas C.
- Jalgratas A, jalgratas C, jalgratas B.
- Jalgratas C, jalgratas A, jalgratas B.

**5** Kes ületab ristmiku esimesena?1. Jalgrattur A. 2. Jalgrattur B. **6** Hoiatusmärguande andmise võib jalgrattur lõpetada ...1. siis, kui ta seda õigeks peab. 2. alles siis, kui pööre on juba sooritatud. 3. vahetult enne pöördetele minekut või pidurdamist. **7** Sõidan peateel ja kõrvalteelt lähenevad sõidukijuhid peavad andma mulle teed, kuid ohutuse huvides ...1. pean ma olema veendunud, et nad kavatsevad mulle teed anda. 2. ei ole tähtis, kuidas käituvad ristmikule lähenevate sõidukite juhid, sest minul on õigus ületada ristmik esimesena. 3. helistan jalgrattakella ja viibutan kätt. **8** Jalgrattur ei tohi ...1. sõita ühe käega juhtrauast kinni hoides. 2. sõita õuealateel. 3. ilma juhiloata sõita sõiduteel. **9** Millised helkurid peavad olema jalgratta külgedel?1. Vähemalt ühe ratta kummalgi küljel peab olema kollane või valge helkur. 2. Helkureid ei pea olema. **10** Telefoninumbrile 112 saab helistada...1. mobiiltelefonilt ainult kõneaja olemasolul ja lauatelefonilt. 2. ainult lauatelefonilt. 3. kõikidelt telefonidelt olenemata kõneaja olemasolust.

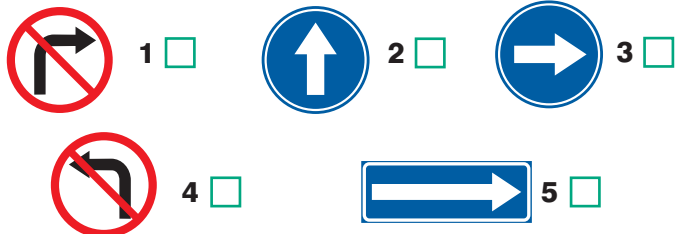
Nimi _____
Vanus _____
Kool _____

Kontrollitud õigeid vastuseid:

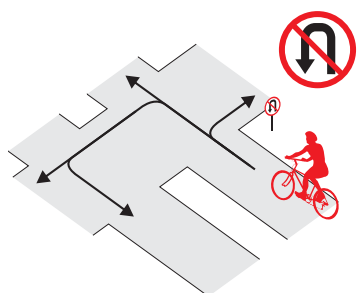
5

Leia igale küsimusele 1 õige vastus ja märgi see ristikesega.

1 Milline liiklusmärk kohustab jalgratturil ristmikul pöörama ainult paremale?

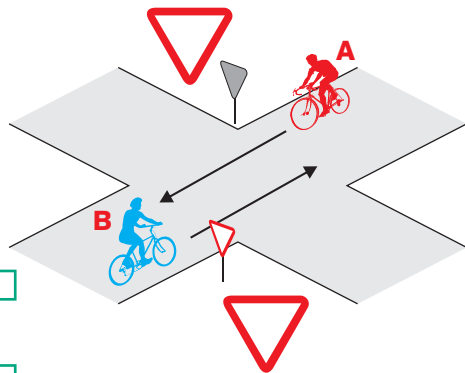


2 Millistes suundades ei tohi jalgrattur sõitu jätkata?



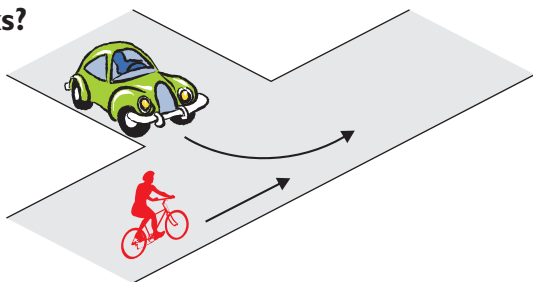
1. Vasakule ja otse.
2. Ainult tagasi.
3. Ainult vasakule.
4. Kõikides suundades.

3 Milline on ristmiku ületamise õige järjekord?



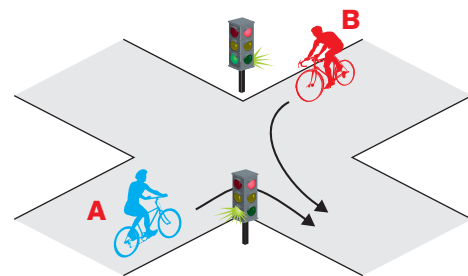
1. Jalgratas B, jalgratas A.
2. Jalgratas A, jalgratas B.
3. Jalgratturid võivad sõita korraga, kui on veendunud, et ristmiku ületamine on ohutu.

4 Milline sõiduk ületab ristmiku esimesena ja miks?



1. Sõiduauto, sest see on kiirem sõiduk.
2. Sõiduauto, sest ta pöörab vasakule.
3. Jalgratas, sest sõiduauto läheneb vasakult.

5 Kes peab andma teed?



1. Jalgrattur A.
2. Jalgrattur B.

6 Suunamärguannet peab jalgrattur andma ...

1. ainult siis, kui tema taga sõidab mõni sõiduk.
2. alati, kui ta sooritab pööret või vahetab sõidurada.
3. suunamärguande andmine ei ole jalgratturile kohustuslik.

7 Kas sõites sõiduteel, pean ma kogu aeg jälgima liiklust?

1. Ei pea, kuna ma ise sõidan liiklusreeglite järgi.
2. Jah pean, kuna teised juhid võivad eksida.

8 Jalgrattatee ja sõidutee lõikumiskohal on soovitatav sõidutee ületada jalgrattalt maha tulles jalakäijana, sest...

1. keerulistes liikluses on jalakäijana sõidutee ületamine ohutum.
2. liiklusreeglid ei luba sõiduteed ületada sõites.

9 Pimedas ja hämaras sõitmiseks on piisav, kui valgustusseadmetest on jalgrattal...

1. kodarahelkurid ning ees valge ja taga punane helkur.
2. kodarahelkurid, taga punane helkur ning ees põleb valge tuli.
3. kodarahelkurid, ees valge ja taga punane helkur ning ees põleb valge ja taga punane tuli.

10 Liiklusõnnetuse korral abi saamiseks helistan...

1. numbril 211.
2. numbril 122.
3. numbril 112.

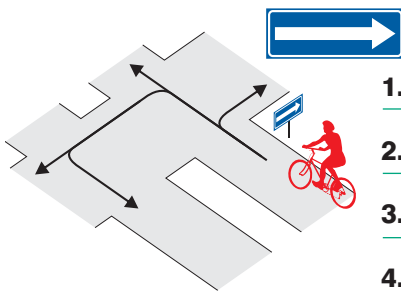
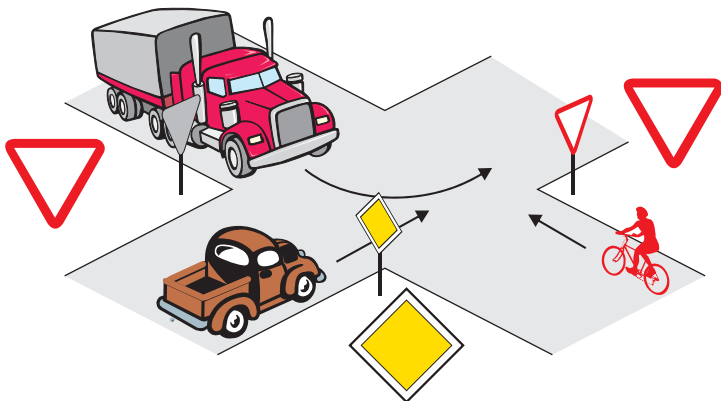
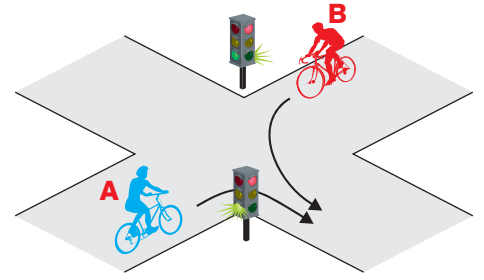
Nimi _____

Vanus _____

Kool _____

6

Leia igale küsimusele 1 õige vastus ja märgi see ristikesega.

1 Milline liiklusmärk näitab, et jalgrattur sõidab ühesuunalisel teel?1 2 3 4 5 **2** Millistes suundades tohib jalgrattur sõitu jätkata?1. Paremale ja tagasi. 2. Paremale ja otse. 3. Ainult vasakule. 4. Otse ja vasakule. **3** Milline on ristmiku ületamise õige järjekord?1. Veoauto, sõiduauto, jalgratas. 2. Jalgratas, sõiduauto, veoauto. 3. Sõiduauto, jalgratas, veoauto, sest sõiduauto asub peateel, veoauto juht peab vasakpöörde ajal andma teed jalgratturile. **4** Parema käe reegel tähendab, et...1. samaliigiliste teede ristumisel tuleb anda teed paremalt poolt lähenevale sõidukile. 2. ristmikul tuleb alati anda teed paremalt lähenevale sõidukile, olenemata, kas asud pea- või kõrvalteel. 3. ristmikul võib pöörata ainult paremale. **5** Kes ületab ristmiku esimesena?1. Jalgrattur A. 2. Jalgrattur B. **6** Kuidas peab jalgrattur enne pöört vasakule suunda näitama?1. Liigutama kõrvale sirutatud sirget kätt üles-alla. 2. Tõstma öla kõrgusele väljasirutatud vasaku käe. 3. Tõstma öla kõrgusele küünarnukist ülespoole painutatud vasaku käe. 4. Suunda ei pea näitama. **7** Sõites täpselt liiklusreeglite järgi...1. pean ma arvestama, et teised sõidukijuhid ei pruugi mind märgata või ei arvesta minuga. 2. ma ei pea teistele liiklejatele tähelepanu pöörama. **8** Jalgrattur ei tohi ...1. sõita aeglaselt. 2. valge ajal sõites kasutada tulesid. 3. sõita käed lahti. **9** Jalgrattaga sõitmisel pimedal ajal või halva nähtavuse korral peab jalgrattal ees põlema:1. valge tulega latern. 2. ükskõik, mis värvi latern. 3. punase tulega latern. **10** Veoauto kõrval olev jalgrattur...1. on veoautojuhile hästi nähtav, sest veoauto juht näeb liiklust kõrgemalt. 2. on suurema sõiduki varjus hästi kaitstud. 3. jääb veoauto juhile märkamatuks vaatevälja piiratuse tõttu.

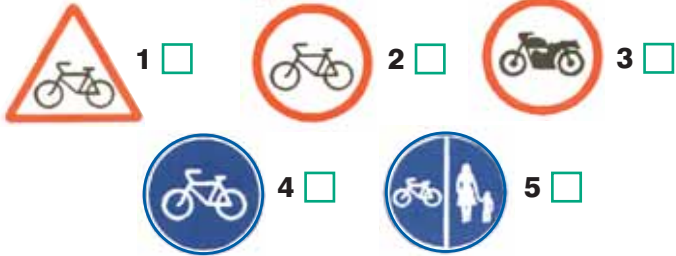
Nimi _____

Vanus _____

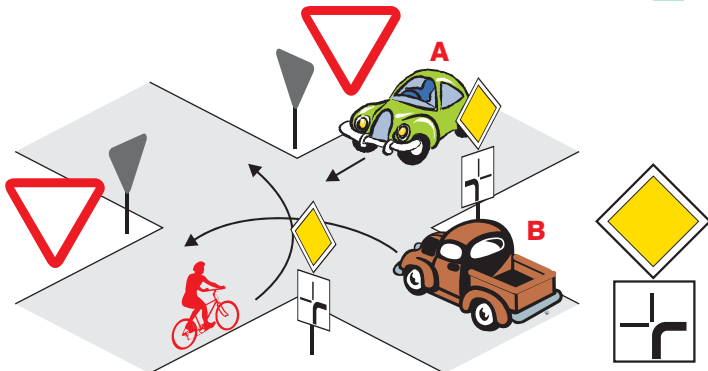
Kool _____

7

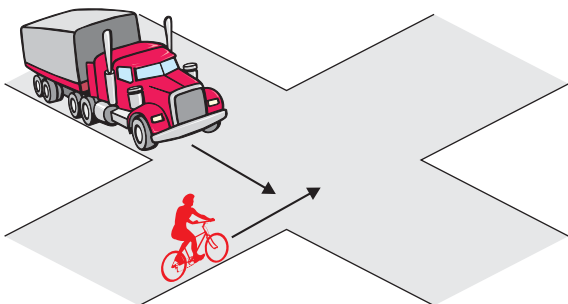
Leia igale küsimusele 1 õige vastus ja märgi see ristikesega.

1 Milline liiklusmärk keelab jalgratturile sõitmise?**2** Millistes suundades tohib jalgrattur sõitu jätkata?**3** Milline on ristmiku ületamise õige järjekord?

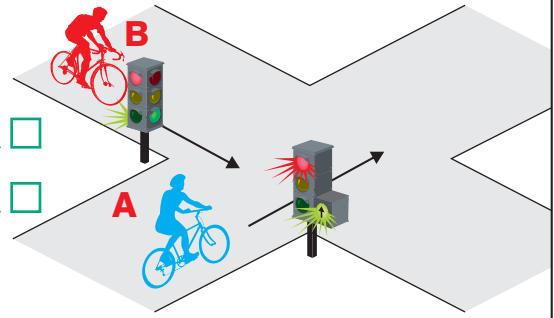
1. Auto A, auto B, jalgratas.
2. Auto B, auto A, jalgratas.
3. Auto B, jalgratas, auto A.

**4** Kes peab andma teed ja miks?

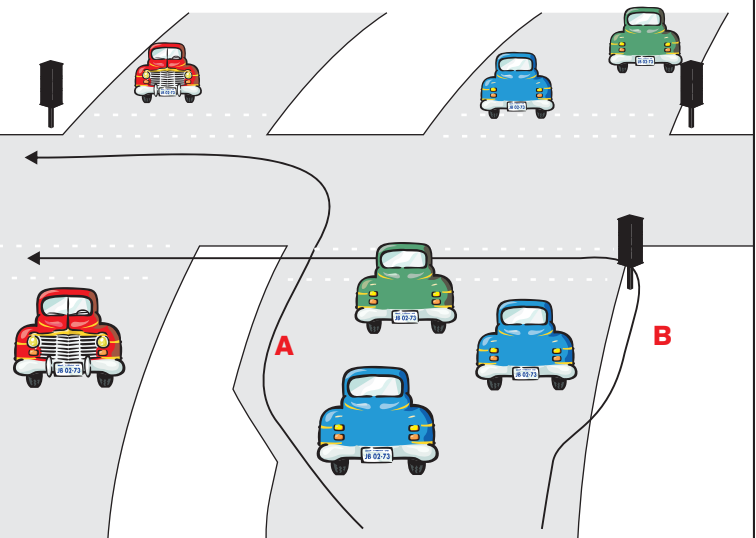
1. Veoauto juht, sest jalgrattur läheneb paremalt.
2. Jalgrattur, sest veoauto on mootorsõiduk.
3. Jalgrattur, sest veoauto läheneb vasakult.

**5** Kumb jalgrattur ületab ristmiku esimesena?

1. Jalgrattur A.
2. Jalgrattur B.

**6** Suunamärguannet tuleb anda:

1. Vahetult enne manöövri alustamist.
2. Mitte hiljem kui 3 sekundit enne manöövri alustamist.
3. Vähemalt 50 meetrit enne manöövri alustamist.

7 Sa tahad pöörata vasakule. Missugune tee on ohutum?

1. A - reastun äärmisele vasakpoolsele sõidurajale ja sooritan pöörde sõites.
2. B - tulen jalgrattalt maha ja ületan sõidutee ratas käekõrval lükates jalgsi.

8 Jalgrattal nõutud ohutusvarustuse hulka ei kuulu...

1. signaalkell.
2. töökorras pidur.
3. helkurid ja laternad.
4. pump kummide pumpamiseks.

9 Raudteeülesõidukohal foori vilkuvate punaste tulede korral jalgrattur...

1. tohib raudtee ületada, kui ei ole märgata lähenevat rongi.
2. tohib raudtee ületada, kui tõkkepuu ei ole suletud.
3. ei tohi raudteed ületada.

10 Kui õnnetuskohal puudub võimalus abi kutsumiseks helistada:

1. satun paanikasse.
2. palun esimest õnnetuspaigast möödijat kutsuda abi.

Nimi _____

Vanus _____

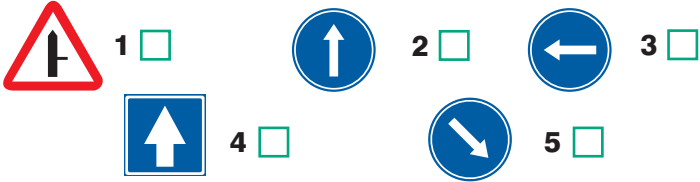
Kool _____

Kontrollitud õigeid vastuseid:

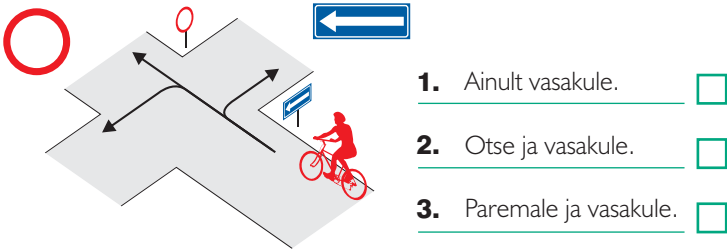
8

Leia igale küsimusele 1 õige vastus ja märgi see ristikesega.

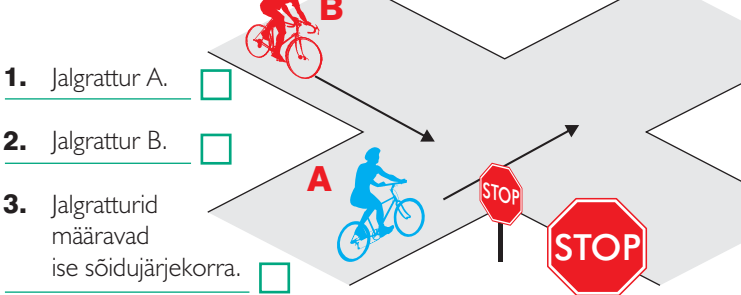
1 Milline liiklusmärk keelab vasakpöörde?



2 Millistes suundades tohib jalgrattur sõitu jätkata?

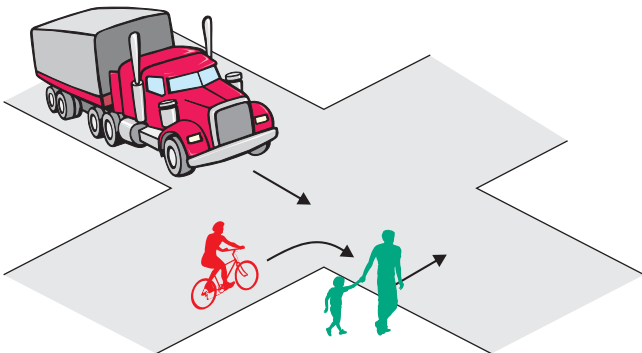


3 Kes ületab ristmiku esimesena?

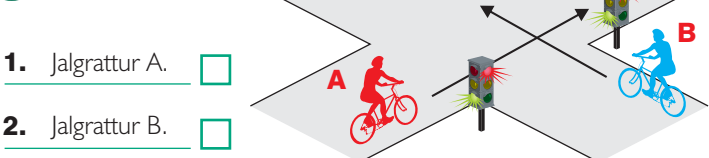


4 Nimeta ristmiku ületamise õige järjekord.

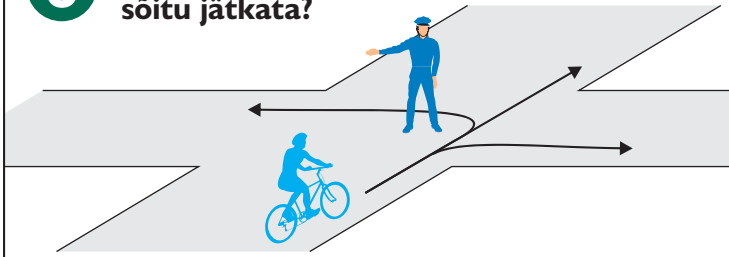
1. Veoauto, jalgratas, jalakäijad.
2. Jalgratas, veoauto, jalakäijad.
3. Jalakäijad, veoauto, jalgratas.
4. Jalakäijad, jalgratas, veoauto.



5 Kes peab andma teed?

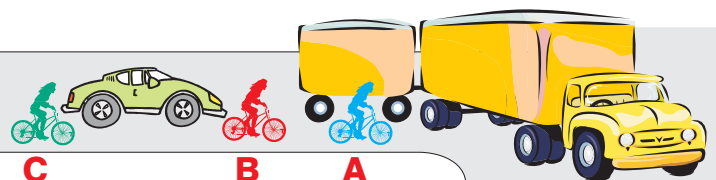


6 Millistes suundades tohib jalgrattur sõitu jätkata?



1. Ainult paremale.
2. Ainult otse ja vasakule.
3. Otse, paremale ja vasakule.
4. Ainult vasakule.
5. Sõita ei tohi.

7 Milline kolmest jalgratturist on kõige ohtlikuma koha peal?



1. Jalgrattur A.
2. Jalgrattur B.
3. Jalgrattur C.

8 Kas 10-13- aastane jalgrattur tohib sõita kõnniteel?

1. Tohib, tagades seal liikuvate jalakäijate ohutuse.
2. Ei tohi.

9 Kas pimedas ja hämaras sõites võib jalgrattal punase tulega laternat asendada punane helkur?

1. Võib.
2. Ei või.

10 Jalgrattatee ja sõidutee lõikumisel peab jalgrattur alati...

1. sõidutee ületama sõites.
2. sõidutee ületama jalgrattalt maha tulles, jalakäijana.
3. sõidutee ületuskohale lähenema ja sõidutee ületama jalakäija tavakiirusega.

Nimi _____

Vanus _____

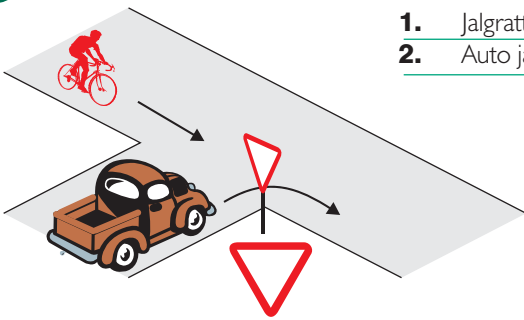
Kool _____

9

Leia igale küsimusele 1 õige vastus ja märgi see ristikesega.

1 Milline liiklusmärk keelab jalgrattaga edasisõidu?1 2 3 **2** Millistes suundades ei tohi jalgrattur sõitu jätkata?

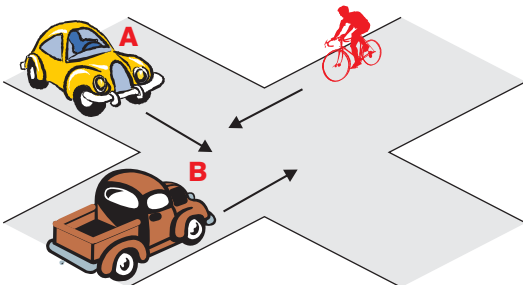
1. Ainult paremale.
2. Otse ja vasakule.
3. Otse ja tagasi.
4. Vasakule ja tagasi.

3 Kumb peab andma teed?

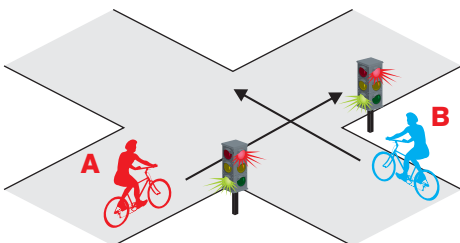
1. Jalgrattur autole.
2. Auto jalgrattale.

4 Milline on ristmiku ületamise õige järjekord?

1. Auto B, auto A, jalgratas.
2. Jalgratas, auto A, auto B.
3. Auto B, jalgratas, auto A.

**5** Kes ületab ristmiku esimesena?

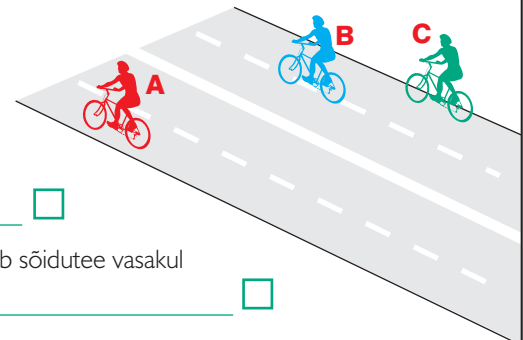
1. Jalgrattur A.
2. Jalgrattur B.

**6** Milline tegevus on õige?

1. Teen parempöörde.
2. Teen vasakpöörde.
3. Keegi ei tohi sõita.

**7** Kui kahtlen, kas ristmikule lähenevad sõidukijuhid mulle teed annavad, siis:

1. suurendan enne ristmikku kiirust.
2. olen valmis peatumiseks juba enne ristmikule jõudmist.
3. pole tähtis, kuidas käituvad ristmikule lähenevate sõidukite juhid, sest minul on õigus ületada ristmik esimesena.

8 Missugune jalgrattur paikneb maanteel õigesti?

1. Kõik jalgratturid.
2. A, kuna ta sõidab sõidutee vasakul poolel.
3. C, kuna ta sõidab sõidutee parema ääre lähedal.

9 Jalgrattaga sõitmisel pimedal ajal või halva nähtavuse korral ees oleva valge tulega laterna asemel ...

1. võib olla valge helkur.
2. võib olla kollane helkur.
3. ei tohi midagi muud olla. Peab põlema valge tulega latern.

10 Peale seda, kui oled õnnetusest teatanud:

1. võid õnnetuskohalt lahkuda, et kannatanud saaksid omaette rahulikult olla.
2. Pead õnnetuskohale jääma, püüdma kannatanutega rääkida, neid rahustama ja julgustama.

Nimi _____

Vanus _____

Kool _____

10

Kontrollitud õigeid vastuseid:

Leia igale küsimusele 1 õige vastus ja märgi see ristikesega.

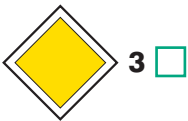
1 Milline liiklusmärk näitab, et jalgrattur sõidab peateel?



1



2



3

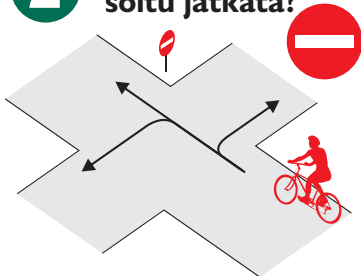


4



5

2 Millistes suundades tohib jalgrattur sõitu jätkata?



1. Ainult otse.

2. Paremale ja vasakule.

3. Otse ja paremale.

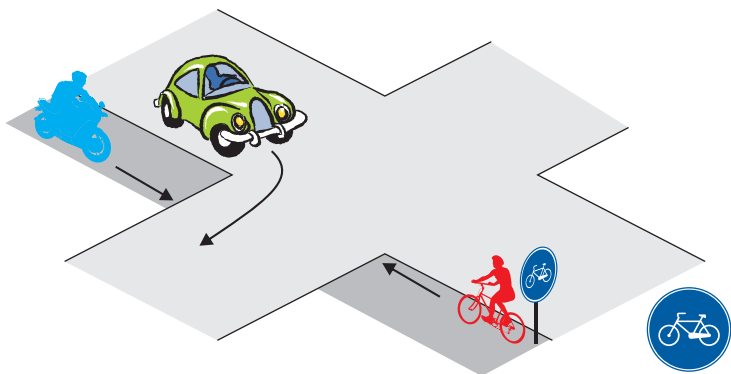
4. Otse ja vasakule.

3 Milline on ristmiku ületamise õige järjekord?

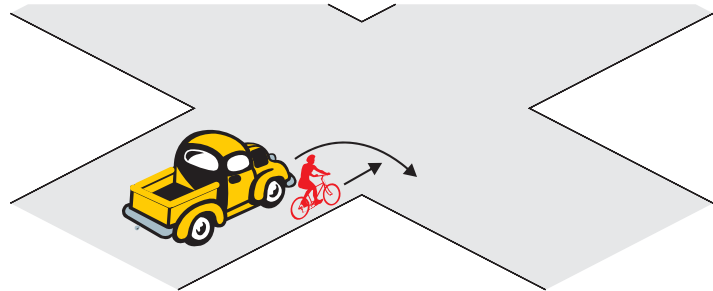
1. Sõiduauto, mopeed ja jalgratas.

2. Mopeed, sõiduauto, jalgratas.

3. Esimesena mopeed ja jalgratas, seejärel auto, kuna auto peab pöörde ajal andma teistele teed.



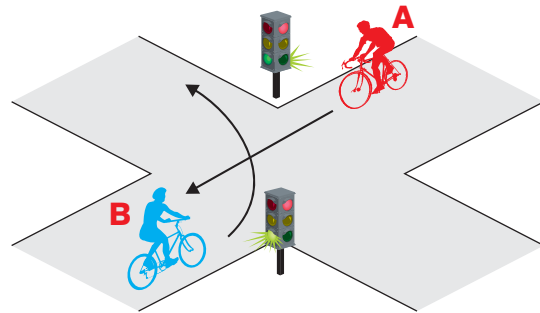
4 Jõudes ristmikule samaaegselt minust vasakul asuva autoga?



1. ei pea ma arvestama, millises suunas see auto jätkab sõitu, kuna minul on õigus jätkata sõitu otsesuunas.

2. pean alati olema valmis ootamatusteks, sest ma ise ei näe auto varjust vasakule, samuti pean arvestama, et see auto võib mind märkamata pöörata paremale.

5 Kes peab andma teed?



1. Jalgrattur A.

2. Jalgrattur B.

6 Jalgrattur võib käemärguande lõpetada:

1. vahetult enne manöövrit.

2. siis, kui manööver on lõpetatud.

3. siis, kui ta seda õigeks peab.

7 Ületades pimedas valgustamata ristmikku, pean ...

1. olema eriti ettevaatlik, kuna mulle võib miski jääda märkamatuks.

2. sõitma julgelt, sest minu jalgrattal põleb esituli ja tal on olemas kõik nõutud helkurid.

8 Lähenedes reguleerimata ülekäigurajale peab jalgrattur:

1. vähendama kiirust või peatuma, et anda teed ülekäigurajal teeületamisvõimalust ootavale jalakäijale.

2. ennast jalakäijast mitte segada laskma, sõitma peatuseta edasi.

9 Selleks, et olla teistele liiklejatele märgatav pean:

1. pidevalt helistama jalgrattakella.

2. kandma eredavärvilisi riideid ja pimedal ajal helkureid.

3. kõvasti karjuma.

10 Kas alla 16-aastane jalgrattur peab sõites kandma kiivrit?

1. Ei pea.

2. Kiivrit peab kandma ainult sõiduteel sõites. Õuealal, jalgrattateel, jalgratta- ja jalgteel ning kõnniteel sõites ei ole kiivri kandmine kohustuslik.

3. Peab.